

О создании ботанического памятника природы регионального значения  
«Фисташки у бухты Круглой»

В соответствии с Федеральным законом от 14.03.1995 № 33-ФЗ «Об особо охраняемых природных территориях», Уставом города Севастополя, законами города Севастополя от 30.04.2014 № 5-ЗС «О Правительстве Севастополя», от 29.09.2015 № 185-ЗС «О правовых актах города Севастополя», от 15.12.2015 № 212-ЗС «Об особо охраняемых природных территориях в городе Севастополе», от 09.09.2019 № 544-ЗС «Об утверждении перечня перспективных особо охраняемых природных территорий регионального значения города Севастополя» в целях организации, охраны и функционирования особо охраняемых природных территорий регионального значения на территории города Севастополя Правительство Севастополя **постановляет:**

1. Создать на территории внутригородского муниципального образования города Севастополя Гагаринский муниципальный округ ботанический памятник природы регионального значения «Фисташки у бухты Круглой» общей площадью 7,57 га.

2. Утвердить границы ботанического памятника природы регионального значения «Фисташки у бухты Круглой» в соответствии с координатами характерных точек (приложение № 1).

3. Утвердить паспорт ботанического памятника природы регионального значения «Фисташки у бухты Круглой» (приложение № 2).

4. Утвердить перечень земельных участков, которые, в соответствии со статьями 49, 95 Земельного кодекса Российской Федерации, подлежат изъятию для государственных нужд, в связи с созданием ботанического памятника природы регионального значения «Фисташки у бухты Круглой» (приложение № 3).

5. Настоящее постановление вступает в силу по истечении десяти дней после дня его официального опубликования.

Временно исполняющий обязанности  
Губернатора города Севастополя

М.В.Развожаев

## Приложение № 1

УТВЕРЖДЕНЫ  
 Постановлением  
 Правительства Севастополя  
 от \_\_\_\_\_ № \_\_\_\_\_

Координаты характерных точек границ ботанического памятника  
 природы регионального значения «Фисташки у бухты Круглой»

## Участок в районе ул. Челнокова

№ п/п	WGS84		СК-63 зона 4	
	Широта (сев.)	Долгота (вост)	X	Y
1	44°36'18.213"	33°26'17.658"	4932379,91	4374601,95
2	44°36'18.309"	33°26'18.030"	4932382,97	4374610,13
3	44°36'18.757"	33°26'18.668"	4932396,95	4374624,04
4	44°36'18.954"	33°26'19.789"	4932403,33	4374648,69
5	44°36'19.150"	33°26'20.209"	4932409,47	4374657,87
6	44°36'19.053"	33°26'20.868"	4932406,64	4374672,44
7	44°36'18.616"	33°26'21.831"	4932393,4	4374693,83
8	44°36'18.444"	33°26'22.375"	4932388,23	4374705,9
9	44°36'18.165"	33°26'22.746"	4932379,73	4374714,17
10	44°36'16.834"	33°26'24.792"	4932339,16	4374759,77
11	44°36'16.510"	33°26'25.945"	4932329,45	4374785,3
12	44°36'15.991"	33°26'26.103"	4932313,47	4374788,98
13	44°36'15.399"	33°26'26.487"	4932295,29	4374797,65
14	44°36'14.053"	33°26'26.746"	4932253,8	4374803,85
15	44°36'12.738"	33°26'26.868"	4932213,25	4374807
16	44°36'11.762"	33°26'26.751"	4932183,08	4374804,77
17	44°36'10.825"	33°26'26.571"	4932154,12	4374801,13
18	44°36'10.390"	33°26'26.080"	4932140,57	4374790,45
19	44°36'10.875"	33°26'24.037"	4932155,01	4374745,23

20	44°36'11.685"	33°26'21.199"	4932179,3	4374682,37
21	44°36'12.585"	33°26'18.076"	4932206,3	4374613,18
22	44°36'14.157"	33°26'19.013"	4932255,04	4374633,28
23	44°36'16.289"	33°26'19.901"	4932321,09	4374652,09
24	44°36'16.363"	33°26'19.525"	4932323,27	4374643,79
25	44°36'16.491"	33°26'18.944"	4932327,07	4374630,92
26	44°36'16.641"	33°26'18.264"	4932331,53	4374615,88
27	44°36'17.002"	33°26'16.678"	4932342,28	4374580,77
28	44°36'17.134"	33°26'17.022"	4932346,43	4374588,31
29	44°36'17.665"	33°26'17.445"	4932362,94	4374597,46
1	44°36'18.213"	33°26'17.658"	4932379,91	4932379,91

### Участок на мысе Песчаный

№ п/п	WGS84		СК-63 зона	
	Широта (се)	Долгота (вост)	X	Y
1	44°35'49.060"	33°26'11.707"	4931478,52	4374481,05
2	44°35'48.360"	33°26'13.456"	4931457,35	4374519,87
3	44°35'50.777"	33°26'16.303"	4931532,69	4374581,81
4	44°35'50.092"	33°26'18.270"	4931512,03	4374625,43
5	44°35'49.530"	33°26'21.550"	4931495,52	4374697,97
6	44°35'48.863"	33°26'22.655"	4931475,21	4374722,58
7	44°35'48.361"	33°26'22.073"	4931459,56	4374709,92
8	44°35'47.989"	33°26'22.700"	4931448,25	4374723,88
9	44°35'47.755"	33°26'22.597"	4931441	4374721,69
10	44°35'46.600"	33°26'21.257"	4931405,01	4374692,56
11	44°35'46.704"	33°26'21.083"	4931408,15	4374688,68
12	44°35'45.739"	33°26'20.292"	4931378,17	4374671,58

13	44°35'46.001"	33°26'19.670"	4931386,11	4374657,77
14	44°32'30.773"	33°10'18.126"	4931382,44	4374650,11
15	44°35'46.236"	33°26'18.489"	4931393,07	4374631,64
16	44°35'44.951"	33°26'17.421"	4931353,12	4374608,52
17	44°35'43.609"	33°26'16.142"	4931311,36	4374580,79
18	44°35'42.327"	33°26'13.604"	4931271,17	4374525,27
19	44°35'42.501"	33°26'13.423"	4931276,48	4374521,22
20	44°35'45.747"	33°26'10.038"	4931375,81	4374445,42
21	44°35'46.062"	33°26'10.631"	4931385,7	4374458,38
22	44°32'30.825"	33°10'11.706"	4931393,86	4374452,19
23	44°35'46.013"	33°26'9.761"	4931383,95	4374439,21
1	44°35'49.060"	33°26'11.707"	4931478,52	4931478,52

Приложение № 2

УТВЕРЖДЕН  
Постановлением  
Правительства Севастополя  
от \_\_\_\_\_ № \_\_\_\_\_

**ПАСПОРТ**  
**Ботанического памятника природы регионального значения**  
**«Фисташки у бухты Круглой»**

**1. Наименование памятника природы**

Ботанический памятник природы регионального значения «Фисташки у бухты Круглой» (далее – памятник природы).

Памятник природы находится в ведении исполнительного органа государственной власти города Севастополя, уполномоченного в сфере организации, охраны и функционирования особо охраняемых природных территорий - Главного управления природных ресурсов и экологии города Севастополя (Севприроднадзора) (далее – уполномоченный орган).

**2. Описание целей и задач создания памятника природы**

2.1. Целью создания памятника природы является сохранение в урбанизированном ландшафте рощи фисташки туполистной, со старовозрастными деревьями, местообитаний редких и охраняемых растений прибрежной зоны и объектов культурного наследия.

2.2. Задачами создания памятника природы являются:

- 1) сохранение ландшафтного и биологического разнообразия;
- 2) охрана, сохранение и содействие восстановлению и воспроизводству объектов растительного и животного мира, занесенных в Красную книгу Российской Федерации и Красную книгу города Севастополя, и мест их произрастания (обитания);
- 3) сохранение в естественном состоянии территории памятника природы;
- 4) осуществление экологического мониторинга;
- 5) развитие системы экологического образования, воспитание и формирование экологической культуры;
- 6) сохранение высокого уровня эстетической привлекательности памятника природы;
- 7) содействие международному сотрудничеству в сфере заповедного дела;

8) поддержание общего экологического баланса в регионе.

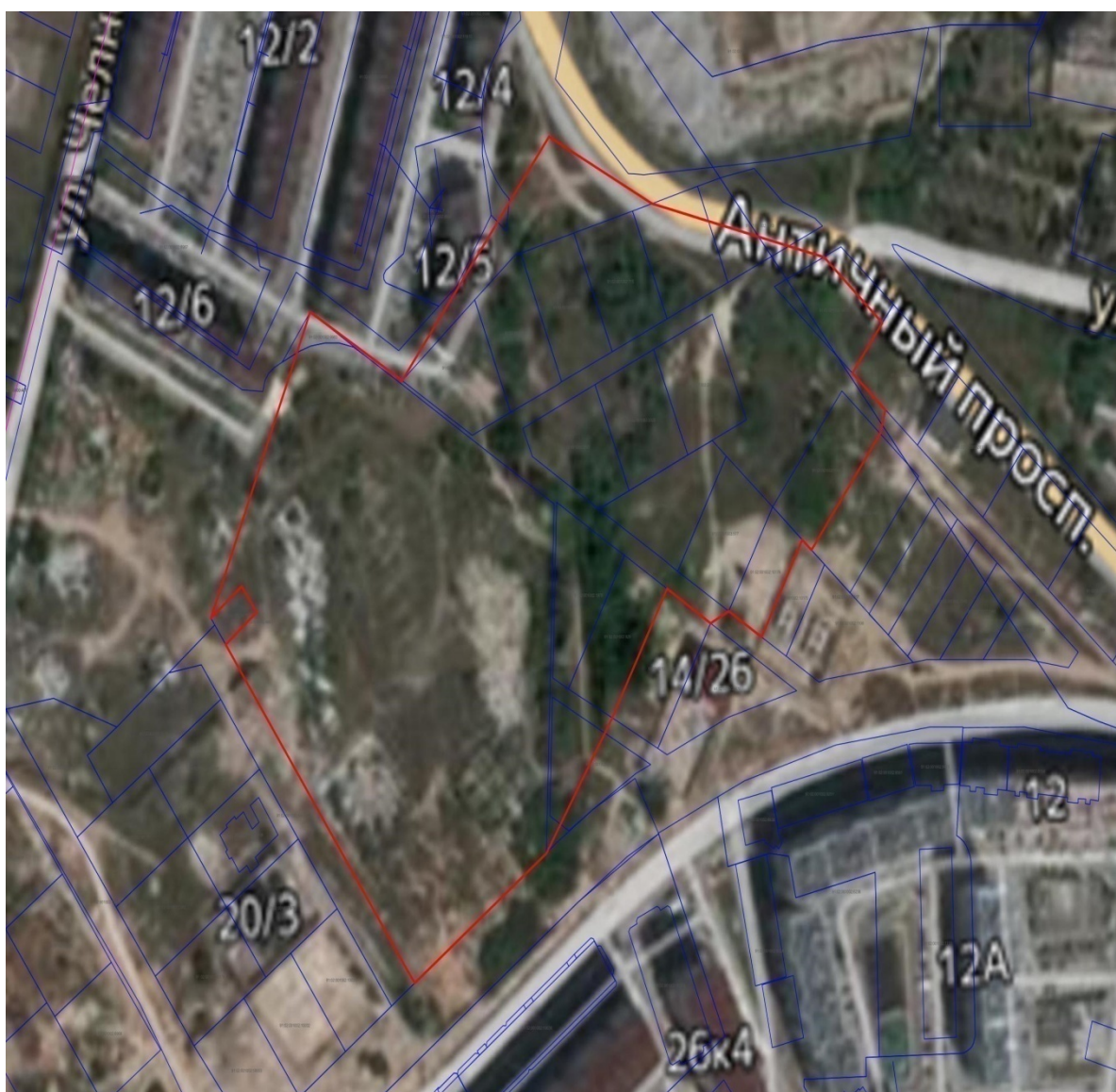
### **3. Описание местоположения памятника природы с указанием площади его территории и приложением карты границ**

Памятник природы расположен в Гагаринском районе города Севастополя в районе бухты Круглой.

Территория памятника природы состоит из двух участков. Участок № 1 расположен в районе улицы Челнокова, участок № 2 - на мысе Песчаном.

Общая площадь памятника природы – 7,57 га, в том числе площадь участка в районе ул. Челнокова 3,92 га, участка на мысе Песчаный 3,65 га.

Схема границ памятника природы



граница памятника природы (в районе ул. Челнокова)





— граница памятника природы (м. Песчаный)

### Каталог координат характерных точек границ памятника природы

#### Участок в районе ул. Челнокова

№ п/п	WGS84		СК-63 зона 4	
	Широта (сев.)	Долгота (вост)	X	Y
1	44°36'18.213"	33°26'17.658"	4932379,91	4374601,95
2	44°36'18.309"	33°26'18.030"	4932382,97	4374610,13
3	44°36'18.757"	33°26'18.668"	4932396,95	4374624,04
4	44°36'18.954"	33°26'19.789"	4932403,33	4374648,69
5	44°36'19.150"	33°26'20.209"	4932409,47	4374657,87
6	44°36'19.053"	33°26'20.868"	4932406,64	4374672,44
7	44°36'18.616"	33°26'21.831"	4932393,4	4374693,83
8	44°36'18.444"	33°26'22.375"	4932388,23	4374705,9



9	44°36'18.165"	33°26'22.746"	4932379,73	4374714,17
10	44°36'16.834"	33°26'24.792"	4932339,16	4374759,77
11	44°36'16.510"	33°26'25.945"	4932329,45	4374785,3
12	44°36'15.991"	33°26'26.103"	4932313,47	4374788,98
13	44°36'15.399"	33°26'26.487"	4932295,29	4374797,65
14	44°36'14.053"	33°26'26.746"	4932253,8	4374803,85
15	44°36'12.738"	33°26'26.868"	4932213,25	4374807
16	44°36'11.762"	33°26'26.751"	4932183,08	4374804,77
17	44°36'10.825"	33°26'26.571"	4932154,12	4374801,13
18	44°36'10.390"	33°26'26.080"	4932140,57	4374790,45
19	44°36'10.875"	33°26'24.037"	4932155,01	4374745,23
20	44°36'11.685"	33°26'21.199"	4932179,3	4374682,37
21	44°36'12.585"	33°26'18.076"	4932206,3	4374613,18
22	44°36'14.157"	33°26'19.013"	4932255,04	4374633,28
23	44°36'16.289"	33°26'19.901"	4932321,09	4374652,09
24	44°36'16.363"	33°26'19.525"	4932323,27	4374643,79
25	44°36'16.491"	33°26'18.944"	4932327,07	4374630,92
26	44°36'16.641"	33°26'18.264"	4932331,53	4374615,88
27	44°36'17.002"	33°26'16.678"	4932342,28	4374580,77
28	44°36'17.134"	33°26'17.022"	4932346,43	4374588,31
29	44°36'17.665"	33°26'17.445"	4932362,94	4374597,46
1	44°36'18.213"	33°26'17.658"	4932379,91	4932379,91

**Участок на мысе Песчаный**

№ п/п	WGS84		СК-63 зона	
	Широта (се)	Долгота (вост)	X	Y
1	44°35'49.060"	33°26'11.707"	4931478,52	4374481,05
2	44°35'48.360"	33°26'13.456"	4931457,35	4374519,87
3	44°35'50.777"	33°26'16.303"	4931532,69	4374581,81

4	44°35'50.092"	33°26'18.270"	4931512,03	4374625,43
5	44°35'49.530"	33°26'21.550"	4931495,52	4374697,97
6	44°35'48.863"	33°26'22.655"	4931475,21	4374722,58
7	44°35'48.361"	33°26'22.073"	4931459,56	4374709,92
8	44°35'47.989"	33°26'22.700"	4931448,25	4374723,88
9	44°35'47.755"	33°26'22.597"	4931441	4374721,69
10	44°35'46.600"	33°26'21.257"	4931405,01	4374692,56
11	44°35'46.704"	33°26'21.083"	4931408,15	4374688,68
12	44°35'45.739"	33°26'20.292"	4931378,17	4374671,58
13	44°35'46.001"	33°26'19.670"	4931386,11	4374657,77
14	44°32'30.773"	33°10'18.126"	4931382,44	4374650,11
15	44°35'46.236"	33°26'18.489"	4931393,07	4374631,64
16	44°35'44.951"	33°26'17.421"	4931353,12	4374608,52
17	44°35'43.609"	33°26'16.142"	4931311,36	4374580,79
18	44°35'42.327"	33°26'13.604"	4931271,17	4374525,27
19	44°35'42.501"	33°26'13.423"	4931276,48	4374521,22
20	44°35'45.747"	33°26'10.038"	4931375,81	4374445,42
21	44°35'46.062"	33°26'10.631"	4931385,7	4374458,38
22	44°32'30.825"	33°10'11.706"	4931393,86	4374452,19
23	44°35'46.013"	33°26'9.761"	4931383,95	4374439,21
1	44°35'49.060"	33°26'11.707"	4931478,52	4931478,52

В натуре границы памятника природы обозначаются на местности предупредительными и информационными знаками по периметру его границ.

#### **4. Описание границ охранной зоны памятника природы**

Установление охранной зоны памятника природы предусмотрено Федеральным законом от 14.03.1995 № 33-ФЗ «Об особо охраняемых природных территориях».

Правила создания охранных зон отдельных категорий особо охраняемых природных территорий, установления их границ, определения режима охраны и использования земельных участков и водных объектов в границах таких зон, утверждены постановлением Правительства Российской Федерации от 19.02.2015 № 138.

## 5. Сведения об охраняемых природных комплексах и объектах, а также объектов исторического и культурного наследия (при их наличии)

Растительность представлена галофитными, прибрежными и степными сообществами, с участием редколесных сообществ фисташки туполистной. На валунно-глыбово-галечниковых прислоненных пляжах и клифах распространены разреженные сообщества криттума морского. Наиболее нарушенными являются редколесные и степные сообщества.

В составе наземной флоры отмечено 5 видов, отнесенных к объектам растительного мира Красной книги РФ (2008) и 12 видов - Красной книги города Севастополя (2016):

- василек козий *Centaurea caprina* Steven, ККС, Категория 2. Сокращающийся в численности;

- двучешуйник согнутоколосый. *Parapholis incurva* (L.) C.E. Hubb., ККС, Сокращающийся в численности (2);

- ирис низкий *Iris pumila* L., ККС, Категория 4. Неопределенный по статусу; КК РФ – Категория 3. Редкий;

- ковыль волосатик *Stipa capillata* L., ККС, Категория 2. Сокращающийся в численности;

- ковыль Лессинга (к. Браунера) *Stipa lessingiana* Trin. et Rupr. s. l. [incl. *S. lessingiana* subsp. *brauneri* Pacz.], ККС, Категория 2. Сокращающийся в численности.;

- ковыль понтийский (к. поэтический) *Stipa pontica* P. Smirn. [*S. poëtica* Klokov], ККС, Категория 2. Сокращающийся в численности;

- криттум морской *Crithmum maritimum* L., ККС, Категория 2. Сокращающийся в численности; КК РФ – Категория 3. Редкий;

- мачок желтый *Glaucium flavum* Crantz, ККС, Категория 2. Сокращающийся в численности; КК РФ – Категория 3. Редкий;

- можжевельник дельтовидный («м. красноплодный», м. колючий) *Juniperus deltoides* R.P. Adams [*J. oxycedrus* auct. non L.], ККС, Категория 2. Сокращающийся в численности;

- подорожник перистолопастный (п. перистый) *Plantago coronopus* L., ККС, Категория 2. Сокращающийся в численности;

- приноготовник головчатый *Paronychia cephalotes* (M. Bieb.) Besser, ККС, Категория 2. Сокращающийся в численности; КК РФ – Категория 2. Сокращающийся в численности.;

- фисташка туполистная *Pistacia mutica* Fisch. et C.A. Mey., ККС, Категория 2. Сокращающийся в численности; КК РФ – Категория 3. Редкий.

На территории учтено более 400 экземпляров *Pistacia mutica* разных возрастных групп, что свидетельствует об удовлетворительном возрастном состоянии популяции.

Данные о фауне малочислены. По данным О.В. Кукушкина на территории все виды герпетофауны, за исключением леопардового полоза,

относятся к фоновым в Севастопольском регионе. Численность популяций всех видов животных чрезвычайно низкая; большинство видов, по имеющимся, данным уже исчезли или находятся на грани вымирания. При этом все представители герпетофауны, отмечавшиеся на территории памятника природы, внесены в списки Приложения II Бернской конвенции (1998), 3 вида пресмыкающихся (желтопузик безногий, желтобрюхий и леопардовый полоз) включены в региональные Красные книги (Красная книга Республики Крым, 2016; Красная книга города Севастополя, 2018), 2 вида (желтопузик и леопардовый полоз) – в проект Красной книги Российской Федерации, 1 вид (желтобрюхий полоз) – в Список объектов животного мира, нуждающихся в особом внимании к их состоянию в природной среде (Ильяшенко и др., 2018). Согласно данным М.М. Бескаравайного, к.б.н. (ФИЦ ИнБЮМ РАН, Карадагский природный заповедник), на исследуемой территории по результатам многолетнего мониторинга возможно гнездование 21 вида птиц, на зимовке встречается 42 вида, пролетных - 57 видов.

Согласно Генеральному плану города Севастополя 2005 года («Историко-культурный план и проект зон охраны» на территории проектирования располагаются две античные усадьбы на древнем земельном участке № 7, объект могильник «Пляж Омега», территории перспективных археологических исследований, территории и границы участков заповедника «Херсонес Таврический». Наличие данных объектов археологии подтверждается опубликованными научными данными, приведенными Г.В. Николаенко («Хора Херсонеса Таврического»), в трудах Национального музея Херсонес Таврический (2001 г.).

На территории памятника природы расположены:

- объект культурного наследия регионального значения «Комплекс античных сельскохозяйственных построек на древнем земельном участке № 11». Взят под государственную охрану решением исполкома Севастопольского городского Совета депутатов трудящихся от 28.03.1978 № 6/199 «Об изменении и дополнении списка памятников истории и культуры Севастополя». Постановлением Правительства Севастополя от 09.02.2017 № 98-1111 отнесен к объектам культурного наследия регионального значения, включенным в единый государственный реестр объектов культурного наследия (памятников истории и культуры) народов Российской Федерации;

- объект культурного наследия регионального значения «Античная усадьба на древнем земельном участке № 7 (надел №1)». Взят под государственную охрану решением исполкома Севастопольского городского Совета депутатов трудящихся от 28.03.1978 № 6/199 «Об изменении и дополнении списка памятников истории и культуры Севастополя». Постановлением Правительства Севастополя от 09.02.2017 № 98-1111 отнесен к объектам культурного наследия регионального значения, включенным в единый государственный реестр объектов

культурного наследия (памятников истории и культуры) народов Российской Федерации;

- объект культурного наследия регионального значения «Комплекс сельскохозяйственных построек надела № 6. Взят под государственную охрану решением исполкома Севастопольского городского Совета депутатов трудящихся от 20.12.1975 № 856. Постановлением Правительства Севастополя от 09.02.2017 № 98-1111 отнесен к объектам культурного наследия регионального значения, включенным в единый государственный реестр объектов культурного наследия (памятников истории и культуры) народов Российской Федерации;

- районы ранней размежевки наделов Херсонесской хоры;

- сохранившиеся руинированные фрагменты древних ограждений, дорог, плантажных стен с территориями, перспективными для археологических исследований;

- могильники и некрополи, курганы и античные объекты археологии, не состоящие на госохране.

Природоохранная значимость прибрежной территории определяется сохранившимся природным комплексом уникального для Черноморского региона участка побережья риасового типа. Виды растений, произрастающие в прибрежной зоне, имеют узколинейный ареал, поэтому, как и их сообщества являются наиболее уязвимыми. Многие из них занесены в Красную книгу РФ и Красную книгу г. Севастополя. В прибрежных зоне описана единственная для Крыма, и одна из двух известных для России, популяция *подорожника перистолопастного*, занесенного в Красную книгу города Севастополя. Хорошо сохранившиеся сообщества макроводорослей в значительной степени определяют самоочистительный потенциал бухты Круглой и качество ее вод [Ковардаков, Празукин, 2012; Празукин, Ковардаков, 2011].

Территория памятника природы выполняет функцию природного ядра экологического каркаса города Севастополя, поскольку отвечает требованиям таких критериев как природность, естественность и типичность для региона, перспективна для сохранения в качестве средообразующей (как крупнейшая в микрорайоне природная территория), для организации экологического просвещения школьников и широких масс населения, формирования доступных экологических троп.

На этой территории в 2017 году заложены учетные площадки для ведения государственного мониторинга фисташки туполистной, возраст которых колеблется от 100 до 300 лет. Помимо этого, в береговой зоне проводится изучение популяций подорожника перистого и можжевельника дельтовидного в рамках государственного мониторинга видов, занесенных в Красную книгу города Севастополя.

## **6. Сведения о режиме особой охраны памятника природы**

6.1. На территории памятника природы запрещается деятельность, влекущая за собой нарушение сохранности памятника природы, в том числе:

1) строительство, размещение, реконструкция объектов капитального строительства, линейных объектов;

2) предоставление земельных участков под застройку;

3) образование земельных участков с видами разрешенного использования, не соответствующими указанным в подразделе 6.3 настоящего паспорта, а также изменение видов разрешенного использования земельных участков на виды разрешенного использования, не соответствующие указанным в подразделе 6.3 настоящего паспорта;

4) изменение конфигурации береговой линии, извлечение и сброс грунта;

5) уничтожение плодородного слоя почвы;

6) выжигание травяной растительности, использование пиротехнических средств;

7) уничтожение, повреждение, добывание объектов растительного и животного мира;

8) хранение ядохимикатов, минеральных удобрений, химических средств защиты растений, а также их применение (за исключением случаев, когда существует угроза уничтожения охраняемых природных комплексов);

9) проведение геологоразведочных изысканий и разработка полезных ископаемых, ведение взрывных работ;

10) интродукция объектов растительного и животного мира;

11) загрязнение и засорение отходами производства и потребления, сброс сточных вод;

12) создание объектов размещения отходов производства и потребления, радиоактивных, химических, взрывчатых, токсичных, отравляющих и ядовитых веществ;

13) самовольное обустройство экологических туристских маршрутов и троп, оборудование мест отдыха, организация туристских стоянок и лагерей, установка палаток, использование открытого огня;

14) мойка транспортных средств;

15) въезд всех видов транспорта, посадка летательных аппаратов за исключением служебного и технологического транспорта:

- уполномоченного органа;

- государственного учреждения, осуществляющего управление памятником природы;

- специально уполномоченных государственных органов и оперативных служб;

16) выгул и натаска собак;

17) уничтожение или повреждение шлагбаумов, предупредительных и информационных знаков;

18) иные виды хозяйственной деятельности, рекреационного и другого природопользования, препятствующего сохранению, восстановлению и воспроизводству природных комплексов и их компонентов.

6.2. На территории памятника природы в установленном порядке разрешается осуществление отдельных видов деятельности, которые не противоречат целям и задачам создания памятника природы и обеспечивают его функционирование, в том числе:

1) выполнение восстановительных работ и осуществление мероприятий по предотвращению изменений природных комплексов в результате негативного антропогенного воздействия или стихийных бедствий;

2) осуществление противопожарных и санитарных мероприятий;

3) осуществление эколого-просветительской деятельности, проведение познавательных экскурсий, лекций, уроков, транзитные прогулки, оздоровительная деятельность;

4) проведение научно-исследовательских работ, осуществление экологического мониторинга по согласованию с уполномоченным органом (с предоставлением результатов научно-исследовательских работ и экологического мониторинга уполномоченному органу, по их окончании);

5) капитальный ремонт существующих линейных объектов, коммуникаций;

6) благоустройство территории памятника природы с соблюдением требований, установленных настоящим паспортом.

6.3. В границах памятника природы разрешается образование земельных участков с видами разрешенного использования:

- деятельность по особой охране и изучению природы (код 9.0);

- охрана природных территорий (код 9.1);

- историко-культурная деятельность (код 9.3).

Использование земельных участков в соответствии с видами разрешенного использования земельных участков, указанных в настоящем пункте паспорта, осуществляется с учетом требований режима особой охраны памятника природы, установленного настоящим паспортом.

Изменение видов разрешенного использования земельных участков в границах памятника природы допускается только на виды разрешенного использования земельных участков, указанные в настоящем пункте паспорта.

## **7. Перечень земельных участков, входящих в границы памятника природы, предоставленных гражданам и юридическим лицам\***

№	Кадастровый номер	Адрес	Вид разрешенного использования	Площадь (кв.м)	Правообладатель
1	91:02:001002:9961	Российская Федерация, г. Севастополь, в районе бухта "Омега"	Многоэтажная жилая застройка (высотная застройка)	30074	собственность - Субъект Российской Федерации - город федерального значения Севастополь аренда - ООО



№	Кадастровый номер	Адрес	Вид разрешенного использования	Площадь (кв.м)	Правообладатель
					"Специализированный застройщик "Декор" участник долевого строительства - Попов Е.С.
2	91:02:001002:9983	Российская Федерация, г. Севастополь, в районе бухта "Омега"	Земельные участки (территории) общего пользования	146	собственность - Субъект Российской Федерации - город федерального значения Севастополь
3	91:02:001002:1978	г. Севастополь, ул. Челнокова, земельный участок 14/1	Для строительства и обслуживания жилого дома, хозяйственных построек и сооружений (приусадебный участок)	968	собственность - Соколова Ольга Геннадьевна арест - определение об обеспечении иска Гагаринского районного суда города Севастополя от 19.07.2017
4	91:02:001002:734	г. Севастополь Гагаринский район, улица Челнокова, 14/2	для строительства и обслуживания жилого дома, хозяйственных построек и сооружений (приусадебный участок)	968	зарегистрированных прав нет ранее возникшее право - Трачук Евгения Владимировна
5	91:02:001002:716	г. Севастополь, Гагаринский район, ул. Челнокова, 14/4	для строительства и обслуживания жилого дома, хозяйственных построек и сооружений (приусадебный участок)	968	общая долевая собственность Голосов Михаил Евгеньевич 5/15 Вострецова Ольга Сергеевна 7/15 Голосов Илья Евгеньевич 3/15
6	91:02:001002:715	г. Севастополь, Гагаринский район, ул. Челнокова, 14/6	для строительства и обслуживания жилого дома, хозяйственных построек и сооружений (приусадебный участок)	968	зарегистрированных прав нет ранее возникшее право - Фридман Нина Павловна
7	91:02:001002:720	г. Севастополь, Гагаринский район, ул. Челнокова, 14/8	для строительства и обслуживания жилого дома, хозяйственных построек и сооружений	968	зарегистрированных прав нет ранее возникшее право - Бучна Виктория Викторовна

№	Кадастровый номер	Адрес	Вид разрешенного использования	Площадь (кв.м)	Правообладатель
			(приусадебный участок)		
8	91:02:001002:1963	г. Севастополь, ул. Челнокова, земельный участок 14/10	для строительства и обслуживания жилого дома, хозяйственных построек и сооружений (приусадебный участок)	968	зарегистрированных прав нет ранее возникшее право - Логвинова Наталья Владимировна
9	91:02:001002:1977	г. Севастополь, Гагаринский район, ул. Челнокова, 14/12	Для строительства и обслуживания жилого дома, хозяйственных построек и сооружений (приусадебный участок)	968	зарегистрированных прав нет ранее возникшее право - Гаврилюк Игорь Николаевич
10	91:02:001002:2010	г. Севастополь, Гагаринский район, ул. Челнокова, 14/7	для строительства и обслуживания жилого дома, хозяйственных построек и сооружений (приусадебный участок)	968	Собственность - Попов Борис Сергеевич
11	91:02:001002:2028	г. Севастополь, Гагаринский район, ул. Челнокова, 14/5	для строительства и обслуживания жилого дома, хозяйственных построек и сооружений (приусадебный участок)	968	Собственность - Короткова Елена Анатольевна
12	91:02:001002:2687	г. Севастополь, Гагаринский район, ул. Челнокова, 14/3	для строительства и обслуживания жилого дома, хозяйственных построек и сооружений (приусадебный участок)	968	Собственность - Короткова Елена Анатольевна
13	91:02:001002:1040	г. Севастополь, ул. Челнокова, 14/13	для строительства и обслуживания жилого дома,	968	собственность - Павленко Юрий Борисович арест - определение об

№	Кадастровый номер	Адрес	Вид разрешенного использования	Площадь (кв.м)	Правообладатель
			хозяйственных построек и сооружений (приусадебный участок)		обеспечении иска Гагаринского районного суда города Севастополя от 19.07.2017
14	91:02:001002:10176	Российская Федерация, г. Севастополь, Гагаринский р-н, ул. Челнокова, 14/25а	для строительства и обслуживания жилого дома, хозяйственных построек и сооружений (приусадебный участок)	568	собственность - Филиппов Матвей Николаевич
15	91:02:001003:577	г. Севастополь, ул. Челнокова, земельный участок 14/27	для строительства и обслуживания жилого дома, хозяйственных построек и сооружений (приусадебный участок)	968	зарегистрированных прав нет ранее возникшее право - Жукевич Юрий Павлович
16	91:02:001002:1997	г. Севастополь, Гагаринский район, ул. Челнокова, 14/29	для строительства и обслуживания жилого дома, хозяйственных построек и сооружений (приусадебный участок)	968	зарегистрированных прав нет ранее возникшее право - Волченко Ольга Евгеньевна
17	91:02:001002:1979	г. Севастополь, улица Челнокова, земельный участок 14/30	Для строительства и обслуживания жилого дома, хозяйственных построек и сооружений (приусадебный участок)	968	собственность - Кинцак Дмитрий Владимирович
18	91:02:001002:926	г. Севастополь, улица Челнокова, 14/28	для строительства и обслуживания жилого дома, хозяйственных построек и сооружений (приусадебный участок)	968	собственность - Воробьев Андрей Викторович

№	Кадастровый номер	Адрес	Вид разрешенного использования	Площадь (кв.м)	Правообладатель
19	91:02:001002:2027	г. Севастополь, улица Челнокова, 14/31	для строительства и обслуживания жилого дома, хозяйственных построек и сооружений (приусадебный участок)	915	собственность - ООО "СВ-Логистик"

\* - земельные участки подлежат изъятию у их собственников, владельцев, пользователей в порядке, установленном в соответствии с законодательством Российской Федерации.

## 8. Надзор и управление

Управление памятником природы и государственный надзор в области охраны и использования памятника природы осуществляет уполномоченный орган и подведомственное ему государственное учреждение.

## 9. Ответственность за нарушение режима особой охраны памятника природы

Физические и юридические лица обязаны соблюдать установленный настоящим паспортом режим особой охраны памятника природы, и несут за его нарушение административную, уголовную и иную установленную законом ответственность.

Физические и юридические лица обязаны в установленном порядке возместить ущерб, причиненный природным комплексам и объектам памятника природы, в соответствии с законодательством Российской Федерации.

## Приложение № 3

УТВЕРЖДЕН  
 Постановлением  
 Правительства Севастополя  
 от \_\_\_\_\_ № \_\_\_\_\_

Перечень земельных участков, которые, в соответствии со статьями 49, 95 Земельного кодекса Российской Федерации, подлежат изъятию для государственных нужд, в связи с созданием ботанического памятника природы регионального значения «Фисташки у бухты Круглой»

№	Кадастровый номер	Адрес	Вид разрешенного использования	Площадь (кв.м)	Правообладатель
1	91:02:001002:9961	Российская Федерация, г. Севастополь, в районе бухта "Омега"	Многоэтажная жилая застройка (высотная застройка)	30074	собственность - Субъект Российской Федерации - город федерального значения Севастополь аренда - ООО "Специализированный застройщик "Декор" участник долевого строительства - Попов Е.С.
2	91:02:001002:1978	г. Севастополь, ул. Челнокова, земельный участок 14/1	Для строительства и обслуживания жилого дома, хозяйственных построек и сооружений (приусадебный участок)	968	собственность - Соколова Ольга Геннадьевна арест - определение об обеспечении иска Гагаринского районного суда города Севастополя от 19.07.2017
3	91:02:001002:734	г. Севастополь Гагаринский район, улица Челнокова, 14/2	для строительства и обслуживания жилого дома, хозяйственных построек и сооружений (приусадебный участок)	968	зарегистрированных прав нет ранее возникшее право - Трачук Евгения Владимировна
4	91:02:001002:716	г. Севастополь, Гагаринский район, ул. Челнокова, 14/4	для строительства и обслуживания жилого дома, хозяйственных построек и сооружений	968	общая долевая собственность Голосов Михаил Евгеньевич 5/15 Вострецова Ольга Сергеевна 7/15 Голосов Илья

№	Кадастровый номер	Адрес	Вид разрешенного использования	Площадь (кв.м)	Правообладатель
			(приусадебный участок)		Евгеньевич 3/15
5	91:02:001002:715	г. Севастополь, Гагаринский район, ул. Челнокова, 14/6	для строительства и обслуживания жилого дома, хозяйственных построек и сооружений (приусадебный участок)	968	зарегистрированных прав нет ранее возникшее право - Фридман Нина Павловна
6	91:02:001002:720	г. Севастополь, Гагаринский район, ул. Челнокова, 14/8	для строительства и обслуживания жилого дома, хозяйственных построек и сооружений (приусадебный участок)	968	зарегистрированных прав нет ранее возникшее право - Бучна Виктория Викторовна
7	91:02:001002:1963	г. Севастополь, ул. Челнокова, земельный участок 14/10	для строительства и обслуживания жилого дома, хозяйственных построек и сооружений (приусадебный участок)	968	зарегистрированных прав нет ранее возникшее право - Логвинова Наталья Владимировна
8	91:02:001002:1977	г. Севастополь, Гагаринский район, ул. Челнокова, 14/12	Для строительства и обслуживания жилого дома, хозяйственных построек и сооружений (приусадебный участок)	968	зарегистрированных прав нет ранее возникшее право - Гаврилюк Игорь Николаевич
9	91:02:001002:2010	г. Севастополь, Гагаринский район, ул. Челнокова, 14/7	для строительства и обслуживания жилого дома, хозяйственных построек и сооружений (приусадебный участок)	968	Собственность - Попов Борис Сергеевич
10	91:02:001002:2028	г. Севастополь, Гагаринский район, ул. Челнокова, 14/5	для строительства и обслуживания жилого дома, хозяйственных построек и	968	Собственность - Короткова Елена Анатольевна

№	Кадастровый номер	Адрес	Вид разрешенного использования	Площадь (кв.м)	Правообладатель
			сооружений (приусадебный участок)		
11	91:02:001002:2687	г. Севастополь, Гагаринский район, ул. Челнокова, 14/3	для строительства и обслуживания жилого дома, хозяйственных построек и сооружений (приусадебный участок)	968	Собственность - Короткова Елена Анатольевна
12	91:02:001002:1040	г. Севастополь, ул. Челнокова, 14/13	для строительства и обслуживания жилого дома, хозяйственных построек и сооружений (приусадебный участок)	968	собственность - Павленко Юрий Борисович арест - определение об обеспечении иска Гагаринского районного суда города Севастополя от 19.07.2017
13	91:02:001002:10176	Российская Федерация, г. Севастополь, Гагаринский р-н, ул. Челнокова, 14/25а	для строительства и обслуживания жилого дома, хозяйственных построек и сооружений (приусадебный участок)	568	собственность - Филиппов Матвей Николаевич
14	91:02:001003:577	г. Севастополь, ул. Челнокова, земельный участок 14/27	для строительства и обслуживания жилого дома, хозяйственных построек и сооружений (приусадебный участок)	968	зарегистрированных прав нет ранее возникшее право - Жукевич Юрий Павлович
15	91:02:001002:1997	г. Севастополь, Гагаринский район, ул. Челнокова, 14/29	для строительства и обслуживания жилого дома, хозяйственных построек и сооружений (приусадебный участок)	968	зарегистрированных прав нет ранее возникшее право - Волченко Ольга Евгеньевна
16	91:02:001002:1979	г. Севастополь, улица Челнокова, земельный	Для строительства и обслуживания жилого дома,	968	собственность - Кинщак Дмитрий Владимирович



№	Кадастровый номер	Адрес	Вид разрешенного использования	Площадь (кв.м)	Правообладатель
		участок 14/30	хозяйственных построек и сооружений (приусадебный участок)		
17	91:02:001002:926	г. Севастополь, улица Челнокова, 14/28	для строительства и обслуживания жилого дома, хозяйственных построек и сооружений (приусадебный участок)	968	собственность - Воробьев Андрей Викторович
18	91:02:001002:2027	г. Севастополь, улица Челнокова, 14/31	для строительства и обслуживания жилого дома, хозяйственных построек и сооружений (приусадебный участок)	915	собственность - ООО "СВ-Логистик"